

モジュール式 燃料ソリューション

ドナルドソンSELECT™フィルトレーションテクノロジーは、最新の燃料フィルトレーションを提供いたします。SELECT™システムは、組み合わせ自由な部品構成により、先進的なSynteq XP™メディアテクノロジーや、その他のドナルドソンメディア製品とのパッケージ化が可能です。

柔軟な部品構成

ヘッドオプションは互換性があり、再使用可能なハウジングと使い捨てのカートリッジ或いは、金属製スピンオンフィルタと組み合わせることができます。ヒーターとセンサーは、オプション対応となります。

環境保護

システム化されたアプリケーションの柔軟性により環境活動をサポートします。環境保護のためにリサイクルを推奨している国々に、ドナルドソンはオプションとして金属スピンオンを提供しています。メタルフリーのカートリッジは粉碎が容易で、完全焼却が可能です。

水分集水オプション

SELECT™システムは、集水ボウルまたは透明なハウジングが選択可能です。いずれも、目視により水分分離状況が確認できます。さらに、燃料内水分(WIF)センサー付きドナルドソンTwist & Drain™バルブを使用することで、管理が容易になります。

設計理念

優れた性能、統合された機能、市場やアプリケーションの要求に応える柔軟性

OEMフォーカス

お客様が求める品質・性能・優れたサポートをご提供

グローバルコミットメント

世界各地域でのサポートと製品提供

市場をリードするフィルトレーションテクノロジー

Synteq XP™メディアテクノロジー

最近の燃料品質問題を克服するために

Tier4規制対応エンジン用の画期的なSynteq XP™フィルターメディアは、エンジンおよびシステム部品のフィルトレーション保護を提供することにより、今までにないレベルにまで、フィルトレーション性能を引き上げました。

- エンジン保護に最適な高効率
- フィルター寿命は従来のメディアに比べ、最大2~3倍

メインフィルターとして多様で小型な形状オプションもあります。

Synteq XP™は、エンジンや機器が過酷な作動条件下において、汚染物質を確実に除去し、優れた保持能力を提供します。

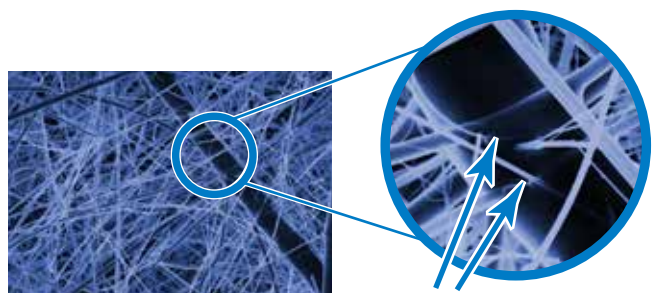


高まる信頼性

ドナルドソンは、20年以上前から、エアフィルタの分野で、ラジアルシールデザインを開拓してきました。

燃料フィルタにも、ラジアルシールを採用。フィルターの構造上の強化と、シール性の向上を図ることで、過酷な環境下においてもエンジンを保護します。

また、ネジ山を外側に設計したことで、ラジアルシールの表面積が増え、使用環境の厳しいアプリケーションにとって課題となる激しい振動環境にも耐える強いシール力を、実現しました。



接着剤フリー、熱溶着繊維

メディア製造工程では熱溶着繊維の表面を熱溶融させフィルタファイバーを溶着しています。接着剤を使用したメディアに見られる接着剤が隙間を塞ぐ現象はありません。

世界各国の現地サポート

お客様をサポートするため、ドナルドソンは、世界各国に存在します。各国のドナルドソンに、技術センター・営業・マーケティング・工場・流通拠点があります。

日本ドナルドソンの工場は、ISO9001/14001の認証を取得しています。

ヘッド選定

電動ポンプ付き

手動プライミングポンプ付き

ヘッド



フィルター選定

プレフィルタ

メインフィルタ
排水バルブ無



オプション
集水ボウル



ドレインバルブ選定



Twist&Drain™
パッシブ・
ウォーター・センサー付



Twist&Drain™
標準タイプ



低流量レンジ(227LPH《60GPH》迄)のアプリケーション用

SELECT™部品を組み合わせて
フィルトレーションをカスタマイズ

仕様

作動圧力*: 0.69 MPa (100 psi)

流量**: 最大 227LPH (60GPH)

使用温度範囲*: -40~121°C (-40~250°F)

B100までの燃料へも対応可能(オプション)

ポートサイズ

9/16 - 18 SAE

M14x1.5 mm

M16x1.5 mm

カスタマイズ可能

ポンプ

電動ポンプ: 12Vまたは24V

ブラシまたはブラシレスモータータイプ
が選択可能

手動プライミングポンプ

エア・リリーフ・バルブ

自動または手動

メディア

独自のSynteq XP™メディアテクノロジーによる
カスタム性能パッケージ

Synteq™または標準セルロースメディア

集水ボウル

可視容量: 80 ml

(フィルターハウジングは、分離した水をさらに
貯留することが可能)

ドレインバルブ: Twist & Drain™

燃料内水分センサー

デジタルまたは、パッシブ・タイプ

複数のコネクター・インタフェース付

* : アプリケーションおよび形状により異なります。
** : 最大流量はアプリケーションや構成により記載
数値を上回ることがあります。

※本記載内容は予告なく変更される場合がございます。あらかじめご了承ください。



日本ドナルドソン株式会社
エンジンシステム事業本部

〒190-0022
東京都立川市錦町1-8-7

jp-ndi.engineweb@donaldson.com
www.donaldson.co.jp

ES2109b

© 2018-2021 Donaldson Company, Inc. All Rights Reserved. Donaldson Company, Inc. reserves the right to change or discontinue any model or specification at any time and without notice. Printed in Japan.

TEL 042-540-4112

FAX 042-540-4566