

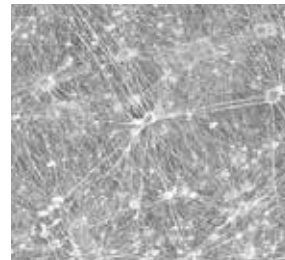
LED屋外照明器具で懸念される、粉塵、水滴、水蒸気による内部結露、腐食、漏電をドナルドソンのフィルトレーション技術により防ぎます。



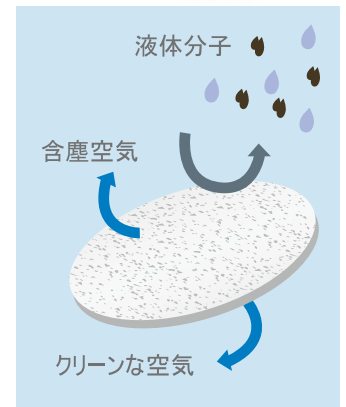
LED屋外照明器具内部で起る問題

- 結露
- 腐食
- シーリング不良

ドナルドソン自社開発多孔質PTFE膜と、各種不織布を組み合わせた膜材加工品を外気取り入れ口に取付けることにより、流入する空気から、外的要因とされるダスト・水滴・油等の不純物を、効率よく取り除きます。

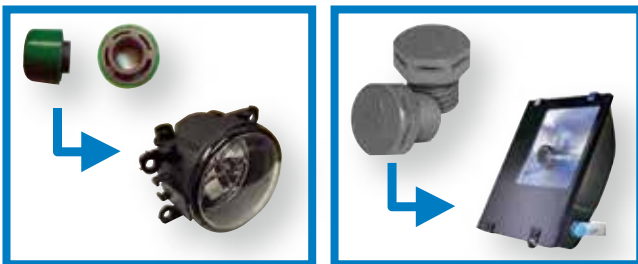
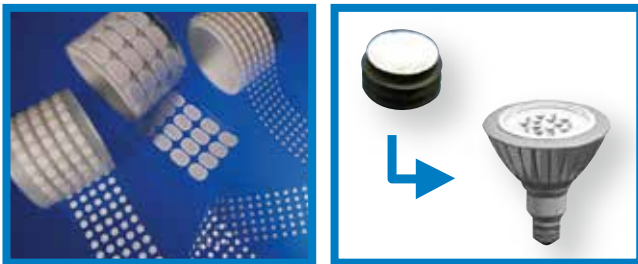


電子顕微鏡拡大図

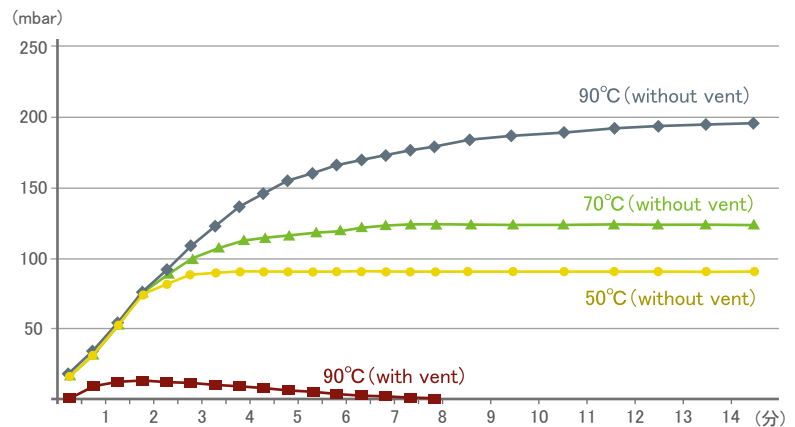


豊富なカスタマイズ技術

精密ダイカットやプラスチック成型など豊富な技術力により、ラベル型、ハウジングへの溶着型などご要望に応じた製品を提供します。



効果的な通気性能



膜材 EN826 付の Standard Screw Vent 使用時または不使用時に、3L 容器を毎分 8°C 上昇させた場合の内圧変動表

※製品の使用状況により、この結果と異なる場合があります。

※本記載内容は予告なく変更される場合がございます。予めご了承ください。

